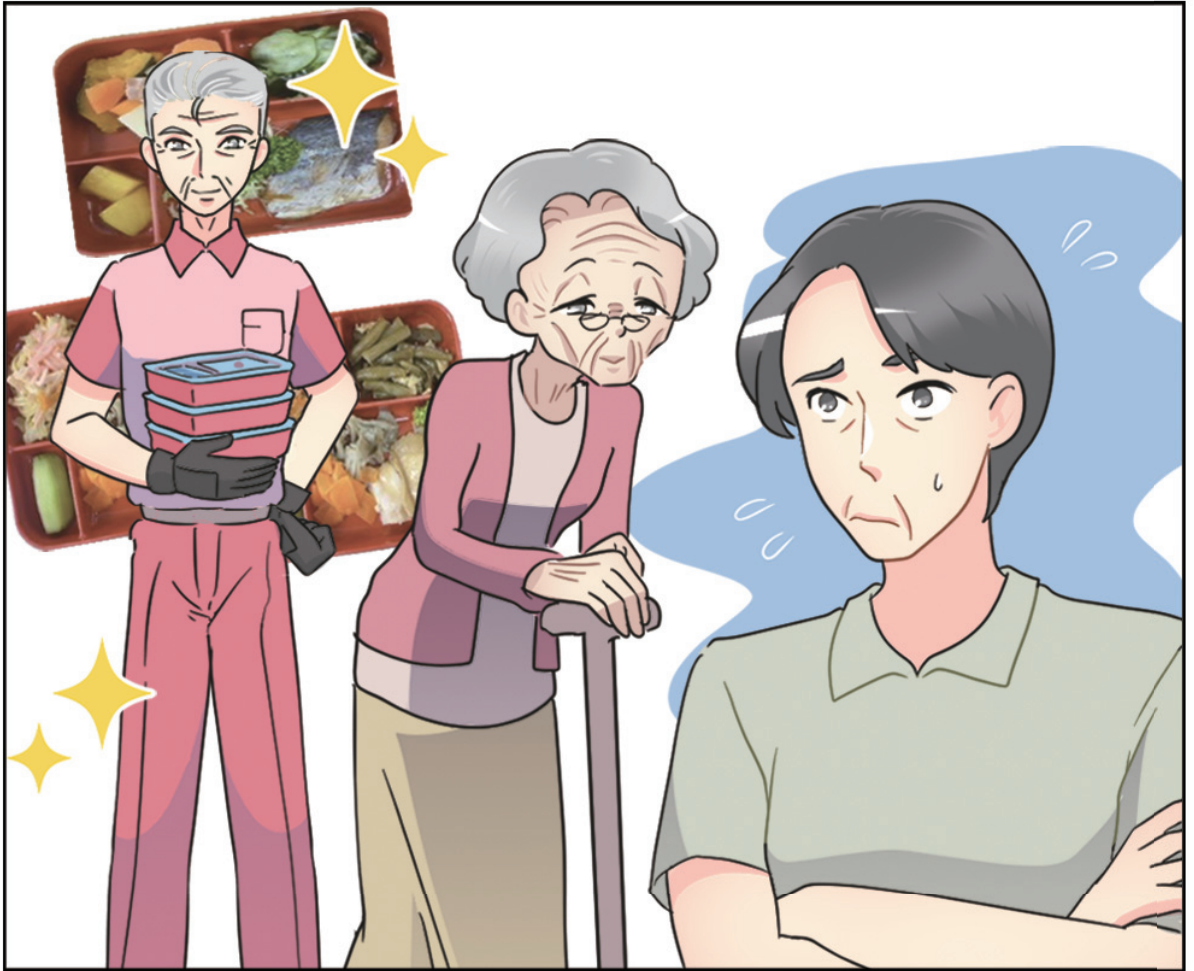


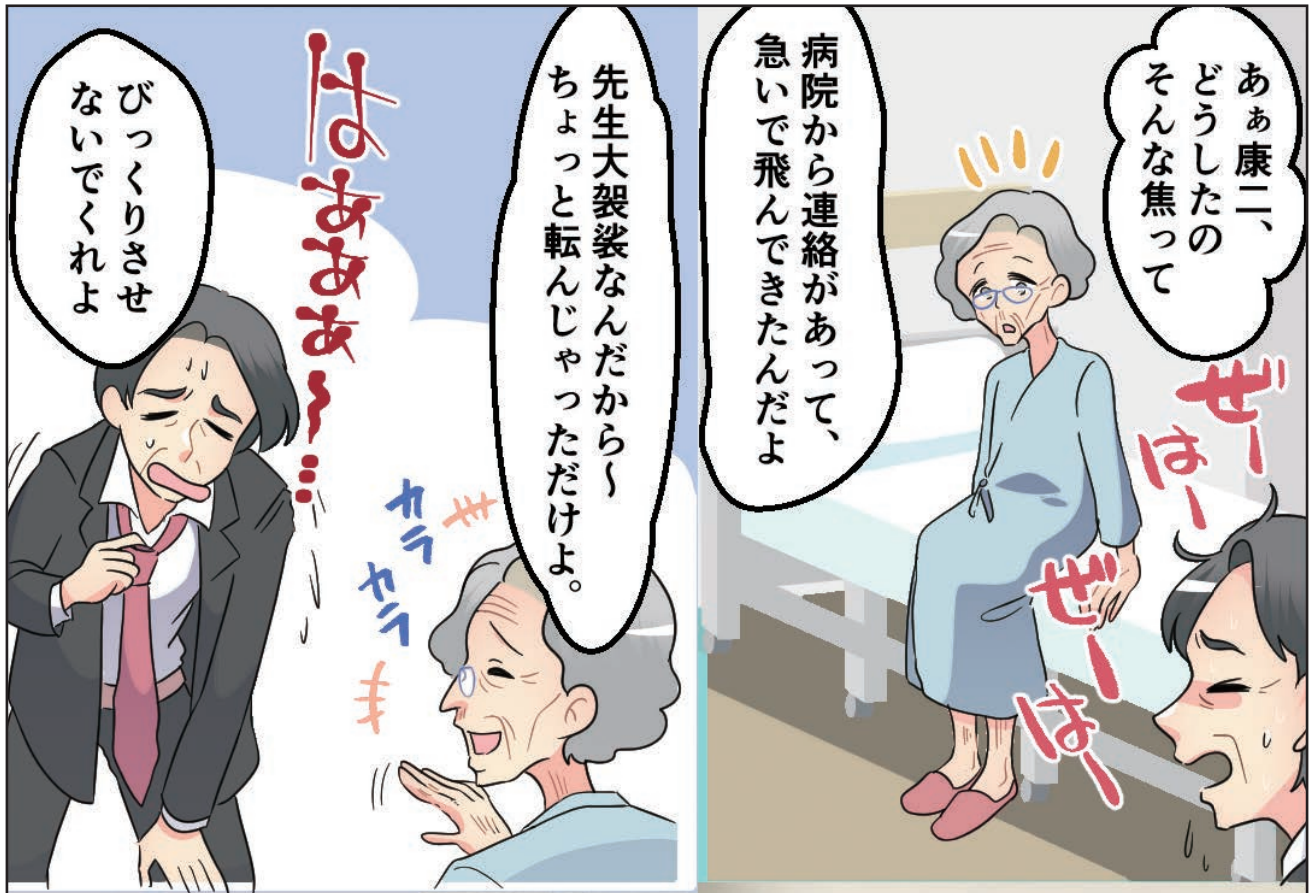
# あけぼの配食サービス



株式会社 益水







ああ康二、  
どうしたの  
そんな焦って

病院から連絡があつて、  
急いで飛んできたんだよ

先生大袈裟なんだから  
ちよつと転んじやっただけよ。

びっくりさせ  
ないでくれよ

はあはあ

カラ  
カラ  
ま

ぜい  
ぜい  
は

母は今年で80歳。  
2年前に父が病で  
他界してからは  
田舎の実家で  
一人暮らしをしている。

昔から頑張り屋さんな性格で、  
忙しい父に代わって一人で  
俺たち三人兄弟の面倒を  
見てくれていた。

ありがとっ

まあとりあえず良かった。  
必要なものがあつたら言つて、  
色々手伝うからさ。



母さん、一人で生活するのそろそろ厳しいんじゃないか？

この辺りはスーパ―も遠いし、ちゃんとしたもの食べてないだろ？

おんこす

何言ってるの、私は全然大丈夫よ。それにいつもお友達やご近所さんがきてくれるし、なんとかなるわよ

そんなこと言ってもさ、俺も心配だし、施設とかなんなら広島まできて一緒に住んでもいいんだよ？

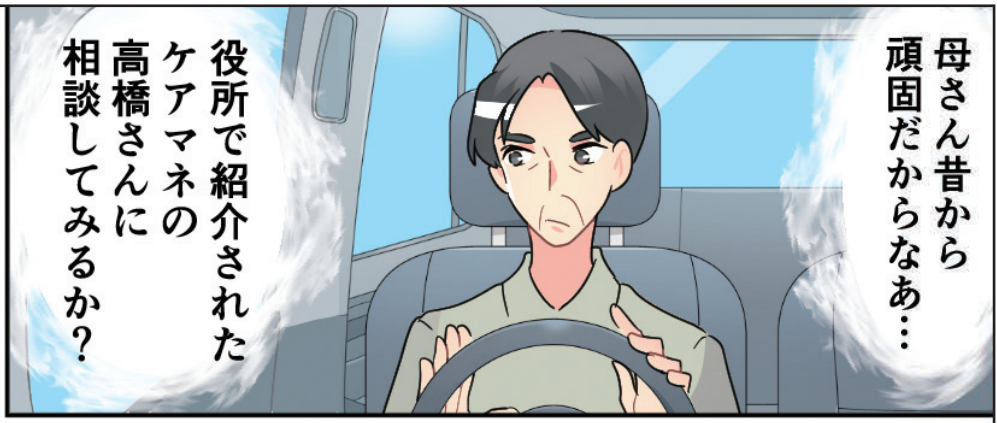
嫌よ、生活を変えるなんて疲れちゃうし、ましてやこの家は離れたくないし…

おずおず

施設なんてもってのほかよ

結局、お互いが納得する解決策は見つからず平行線のままに





母さん昔から  
頑固だからなあ…

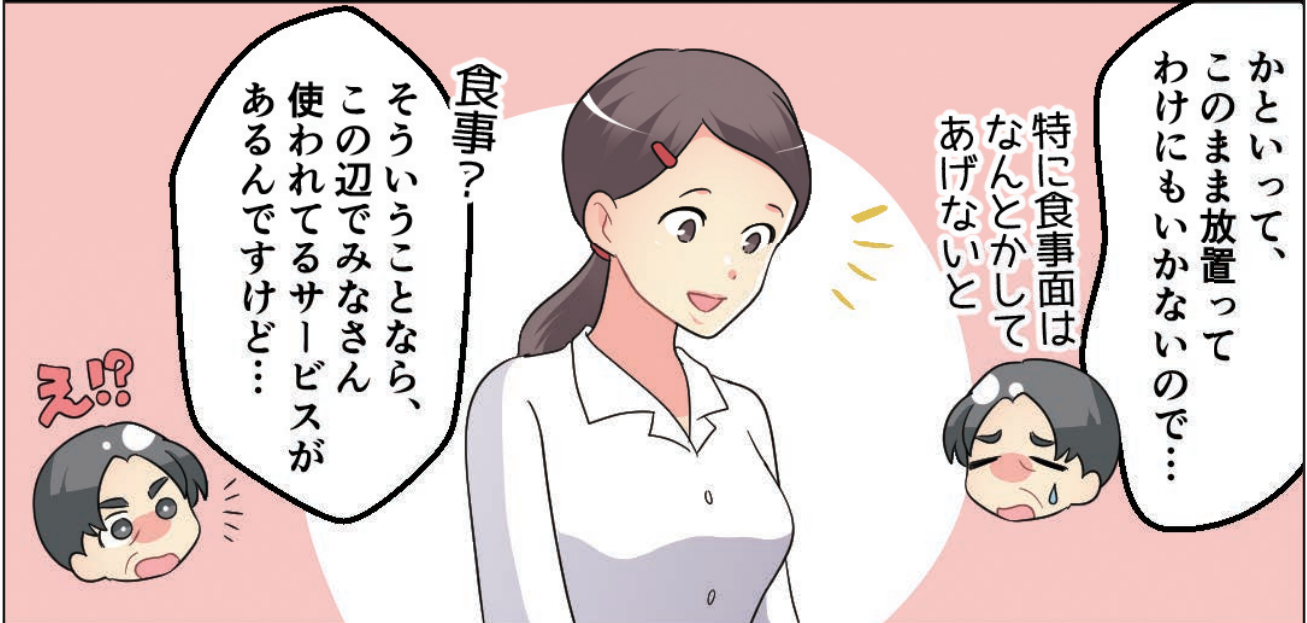
役所で紹介された  
ケアマネの  
高橋さんに  
相談してみるか？



…とういうことが  
ありまして：  
高橋さんから  
なんとか言ってみて  
もらえませんか？

実はそう  
おっしゃるのって  
ハツネさんだけ  
じゃないんですよ

この歳になって今から  
環境が変わるってなると  
やっぱり体力的にも  
厳しいものがあるって。



かといって、  
このまま放置って  
わけにもいかないの…

特に食事面は  
なんとかして  
あげないと

食事？

そういうことなら、  
この辺でみなさん  
使われてるサービスが  
あるんですけど…

え!!

この  
**「あけぼの配食サービス」**  
 は、一食から注文できて、  
 配達もしてくれるから  
 お料理に困ってる方が  
 よく使われてるんですよ。

# あけぼの配食サービス

こんな方にご利用いただいています

- ・一人暮らしの高齢の方
- ・ダイエットをされている方
- ・病気で食事療法をされている方
- ・健康のため野菜たっぷりの食事をしたい方



食事野菜料理が中心なので  
 栄養バランスもしっかり  
 しておすすすめです。



宅配サービス  
 へえー  
 かあ

お野菜も  
 ほとんど  
 地元産  
 なんですよ



私の担当ケースでも  
 よくあるんですけど、  
 やっぱりと年齢になってくると、  
 ちゃんと料理しなくなったり、  
 手間で一日一食しか食べない  
 なんて方もいて…



カラッポ〜

女中がオムツをぬい

朝  
 朝ごはんを食べてから

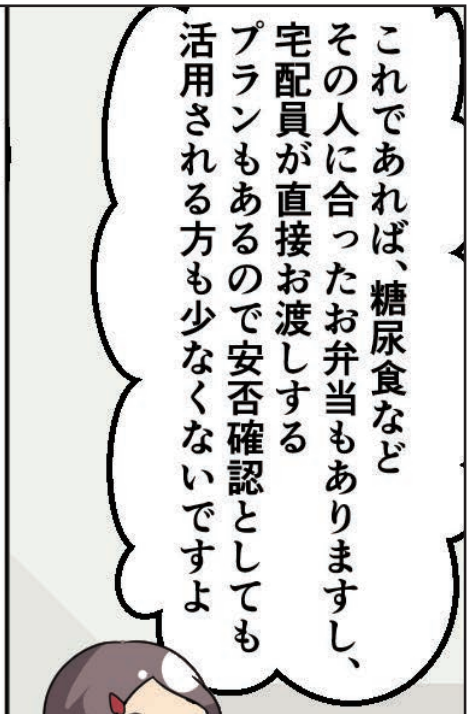




あら、高橋さん！  
いつもどうも！

あら、トミさん！  
相変わらず  
元気ですね〜！

そういえば、  
トミさんも  
あけぼの配食  
使ってたっしやい  
ますよね！



これであれば、糖尿食など  
その人に合ったお弁当もありますし、  
宅配員が直接お渡しする  
プランもあるので安否確認としても  
活用される方も少なくないですよ



こんにちはー！  
今日も  
お元気ですねー！

こんにちは



もうかれこれ  
10年くらいですかねえ  
前はよく病院  
通ってましたけど、  
今ではもうこの通り！

やっぱり健康は  
食事からですねえ

その辺の85歳には  
負けないわよ

85歳!?

ほっ  
ほっ

# あけぼの配食サービス

ハツネさんは、普段から  
ご飯は炊いてらっしゃるので、  
利用するなら、おかずだけの  
プランがいいかもしれないですね。

え、そんなことも  
できるんですか？

ええ、全部をやってあげちゃうと  
どうしても生き甲斐をなくして  
しまったり余計に行動しなく  
なっちゃうので、できることは  
自分でやるのがいいですよ！

## 価格表

健康食	530円	調理形態加工料	50円
糖尿食	580円	(1口刻み・刻み・超刻み・ミキサー 他)	
減塩食	580円	配達料	50円~250円
ご飯	50円	(1カ月の利用料により変動)	
粥	100円	見守り料	50円~100円(手渡し・声掛け等)

ぜひ一度、ハツネさんに  
聞いてみてください！

なるほど！



これなら母さんも  
きつと納得して  
くれるはずだ…!

なあ、母さん  
いいサービス  
見つけたよ!

後日

ハツネさん  
こんにちはー!

はい!

時間通りに  
来たわ

はじめまして!  
あけぼの配食サービスの、  
松本と申します!

今後ともよろしく  
お願い致します!

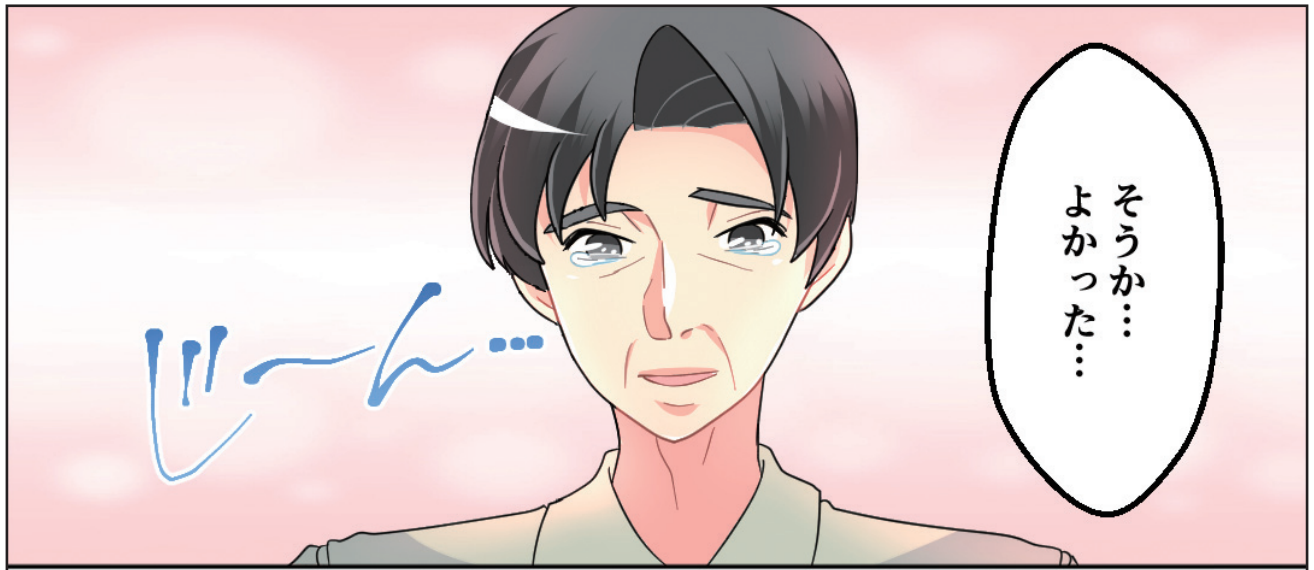
すごい  
優しい人

あとイケメン笑

お弁当こちらに  
なりますねー!







そうか…  
よかった…

しーん…



あけぼの配食サービス  
使って本当によかった

## お問い合わせ・お申込みは

---

〒731-1516 広島県山県郡北広島町川西 7-1

株式会社 マスミズ 益水 内 あけぼの配食サービス

TEL/FAX **0826-72-7750**

朝 8 時 30 分 ~ 夕方 5 時 30 分まで (日祝を除く)

Mail : [sunada@masumizu.co.jp](mailto:sunada@masumizu.co.jp)